

## INSERTION PROFESSIONNELLE A 30 MOIS

### Résultats par mention

#### Sciences de la mer



Nombre de diplômées et  
diplômés 2020 : **36**

Nombre de répondantes  
et répondants : **21**

Taux de réponse  
**58%**

Taux d'insertion au 1er  
décembre 2022

**89%**

Le calcul du taux d'insertion est réalisé sur la population active et exclut les diplômées et diplômés qui ne recherchent pas d'emploi. Néanmoins, ces derniers sont pris en compte dans le calcul du taux d'emploi ci-après.

Age moyen à l'obtention du  
master

**24,0**

Sexe

Femme

Homme



**62%**

**38%**

# Situation des diplômées et diplômés au 1er décembre 2021



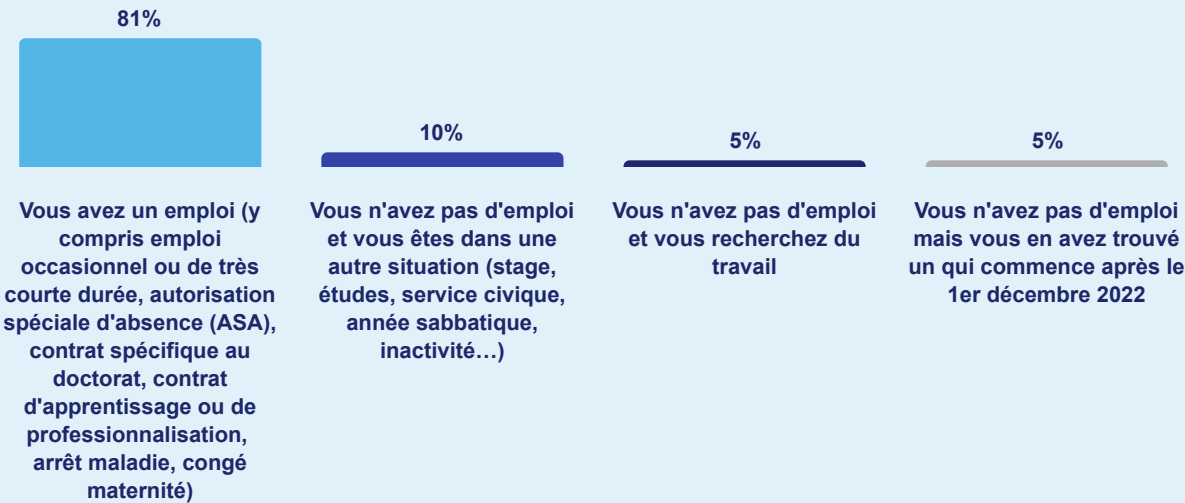
Part de celles et ceux dont l'employeur au 1er décembre 2021 est le même que celui du 1er décembre 2022

82%

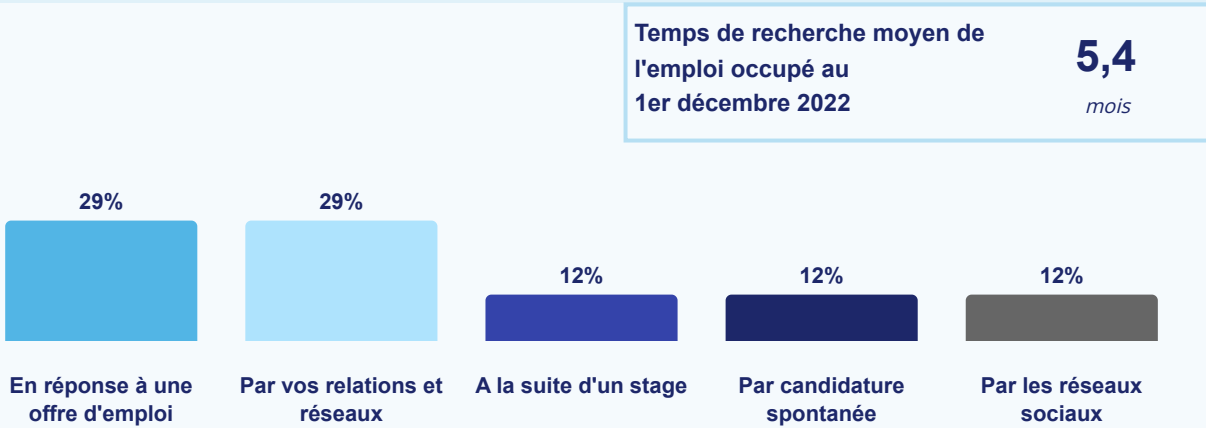
# Situation des diplômées et diplômés au 1er décembre 2022



Top 3 des postes occupés par nos diplômées et diplômés 30 mois après l'obtention de leur diplôme (hors poursuite en doctorat)	
Assistant-e administrative dans un parc de loisirs	1
Chargé-e de projet en biodiversité	1
Coordinateur-riche bassin versant	1



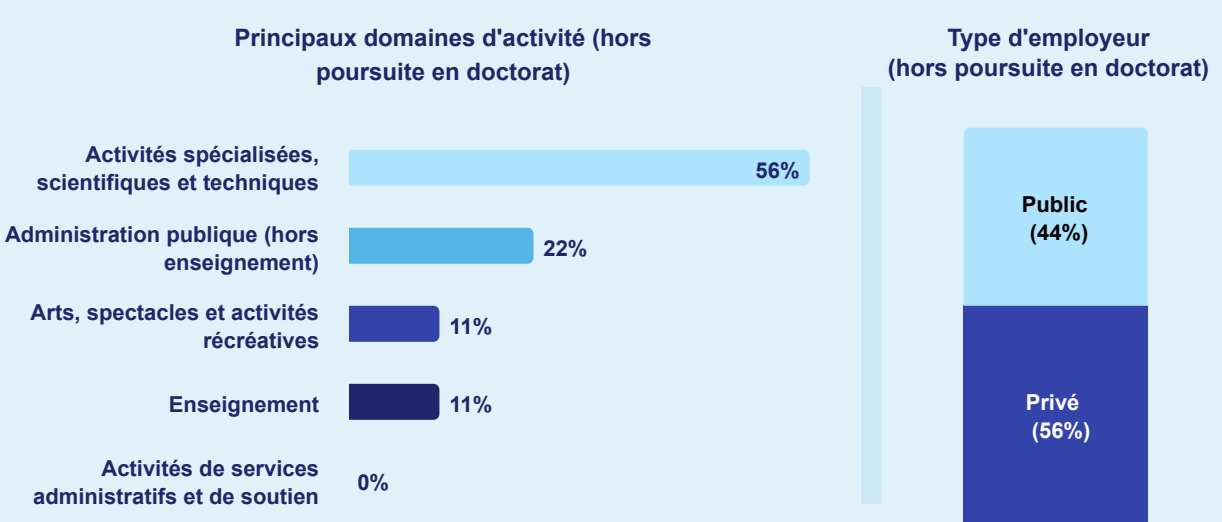
# 5 principaux moyens d'obtention de l'emploi occupé au 1er décembre 2022



Temps de recherche moyen de l'emploi occupé au 1er décembre 2022

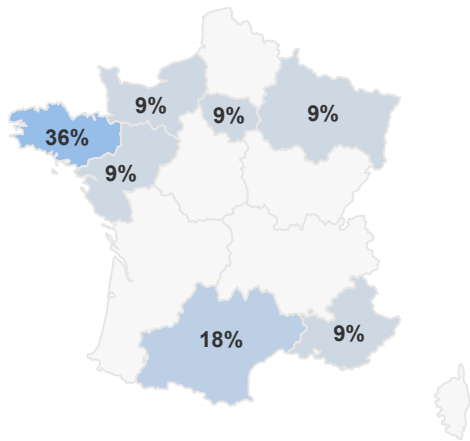
**5,4**  
mois

# Caractéristiques des organisations qui emploient les diplômées et diplômés 2020 au 1er décembre 2022

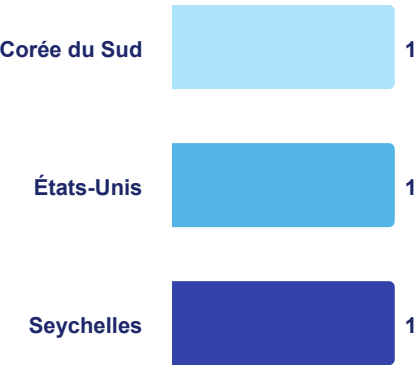


Insertion de nos diplômées et diplômés au 1er décembre 2022, en France et dans le monde

Région d'emploi des diplômées et diplômés 2020 en France métropolitaine



Principaux pays d'installation à l'étranger de nos diplômées et diplômés 2020 (en effectifs)



Caractéristiques de l'emploi occupé au 1er décembre 2022

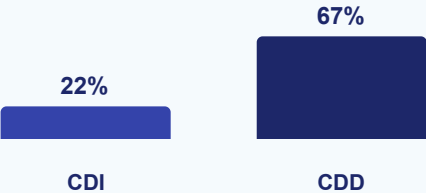
Branche d'activité professionnelle au 1er décembre 2022



Part de cadres

65%

Type de contrat (hors poursuite en doctorat)



Part de temps plein

94%

Rémunération des diplômées et diplômés 2020 au 1er décembre 2022

Salaire net mensuel moyen primes incluses en fonction du type de contrat



Les contrats spécifiques au doctorat ne sont pas pris en compte dans la catégorie "CDD".

Part des diplômées et diplômés 2020 percevant une prime au 1er décembre 2022 (hors poursuite en doctorat)

22%

Montant moyen des primes perçues sur une année (hors poursuite en doctorat)

1 150 €

Correspondance de l'emploi occupé au 1er décembre 2022 avec le cursus de master suivi en 2020

Correspond à la formation réalisée (hors poursuite en doctorat)

100%

Correspond à un niveau bac+5 (hors poursuite en doctorant)

63%

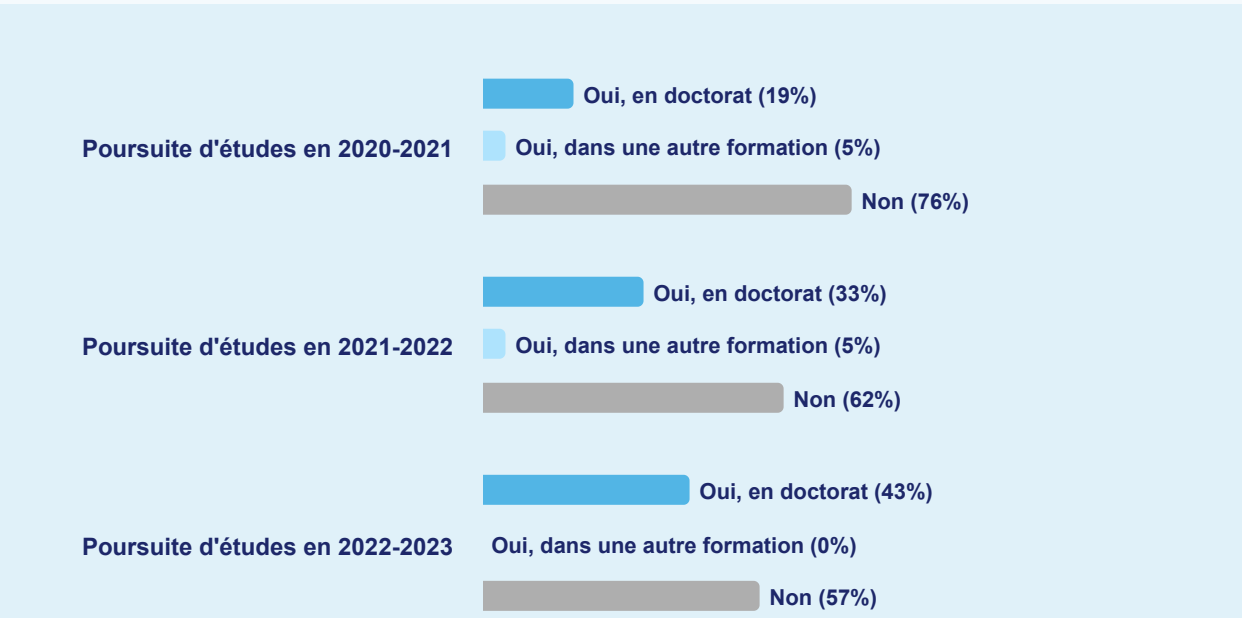
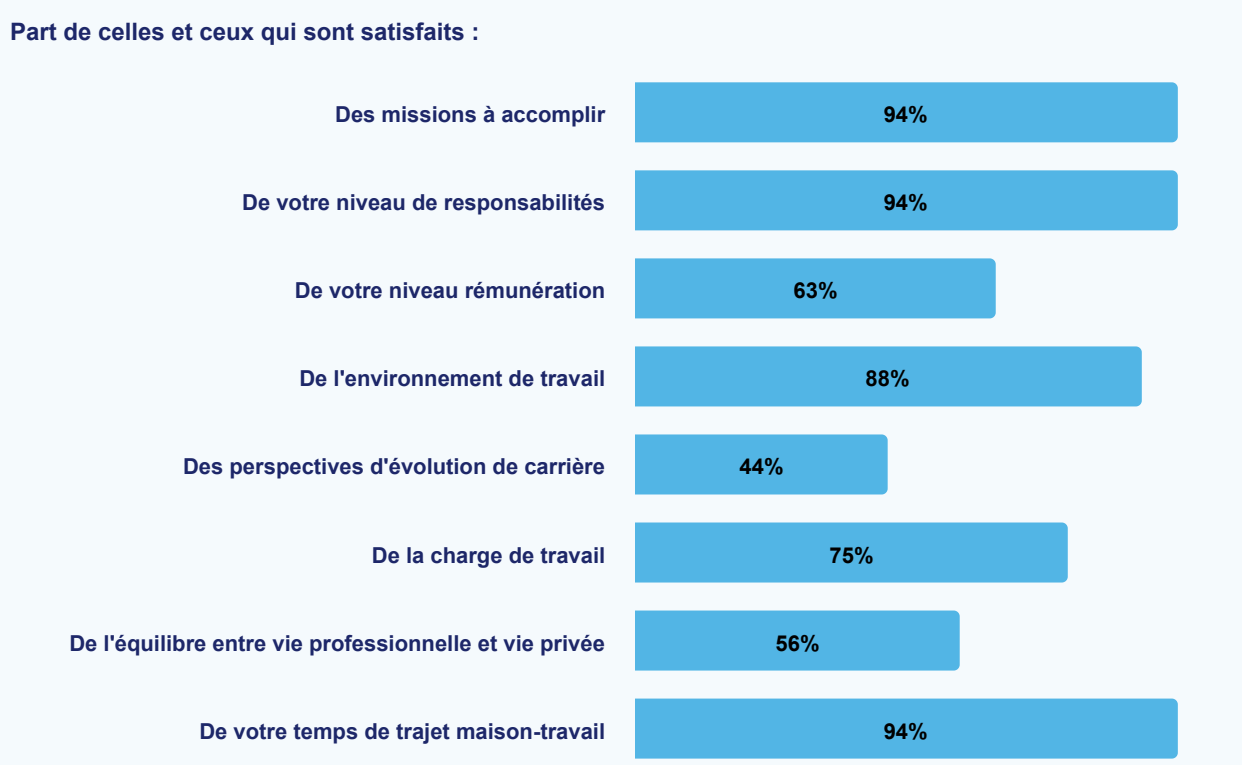
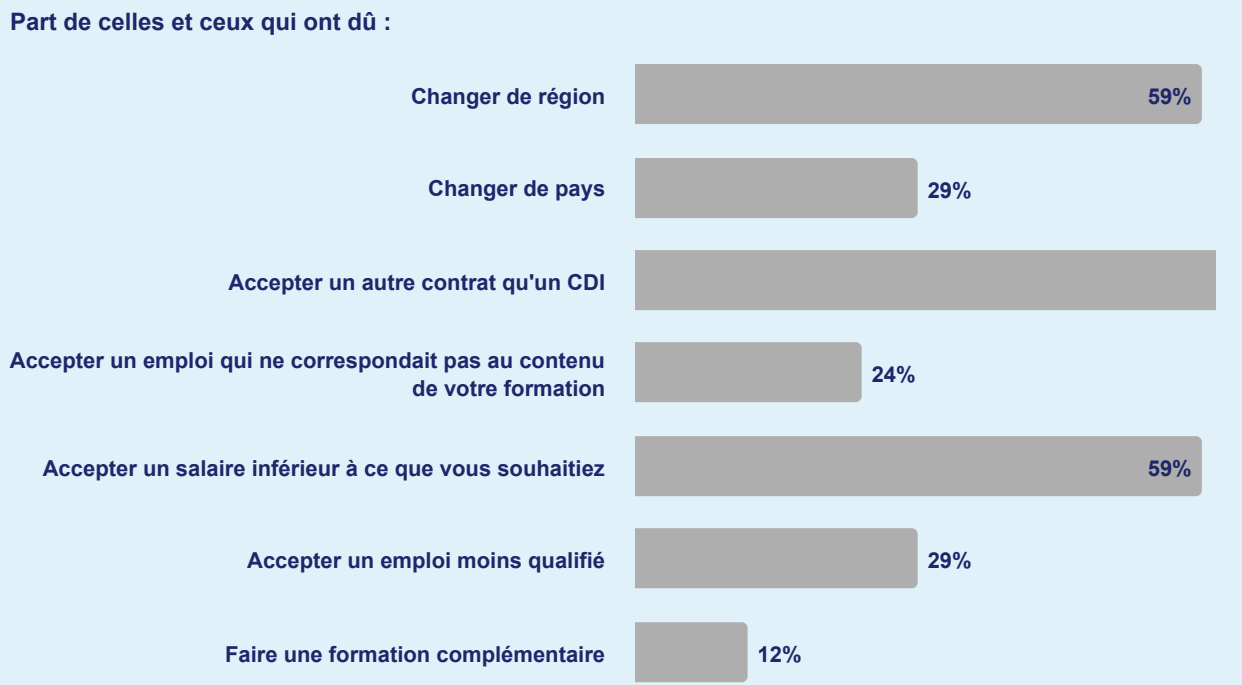
Part de celles et ceux qui ont fait des concessions pour obtenir l'emploi occupé au 1er décembre 2022

Recherche un emploi au 1er décembre 2022 bien qu'étant déjà en emploi

12%

Part de celles et ceux qui sont satisfaits de l'emploi occupé au 1er décembre 2022

Taux de poursuites d'études dans les trois années\* qui suivent l'obtention du diplôme en 2020



\*Nos données pour ces variables sont en années universitaires et non en année civiles